

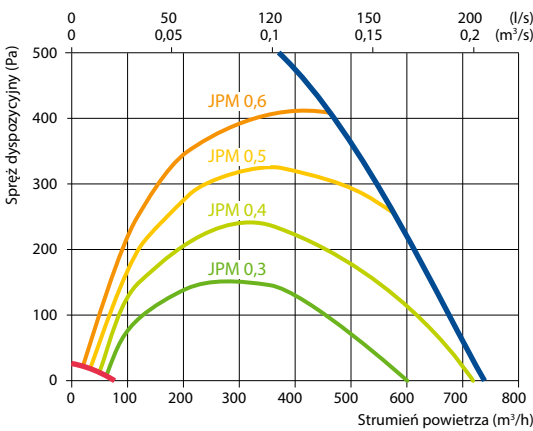
Domekt R 600 H C6M

Maksymalny strumień powietrza (m³/h)	656
Maksymalny strumień powietrza (l/s)	182
Znamionowy przepływ powietrza (m³/s)	0,128
Znamionowa różnica ciśnienia (Pa)	50
JPM (W/(m³/h))	0,25
Sprawność temperaturowa odzysku ciepła (%)	83
Moc nagrzewnicy elektrycznej (kW) / Δt (°C)	1/6,4
Napięcie znamionowe (V)	1~230
Maksymalny prąd obciążenia HE (A)	7,3
Przewód zasilający (mm²)	3×1,5
Pobór mocy przez napęd wentylatora przy przepływie maksymalnym (W)	156
Pobór mocy przez napęd wentylatora przy przepływie znamionowym (W)	63
Poziom mocy akustycznej, L _{WA} , dB(A)	44
Poziom ciśnienia akustycznego, L _{PA} , dB(A) (3 m)	32
Wymiary filtrów BxHxL (mm)	475×235×46
Wymiary jednostki BxHxL (mm)	570×600×1060
Wymagana przestrzeń do obsługi (mm)	1100
Masa (kg)	80



Wydajność

Wykonanie standardowe

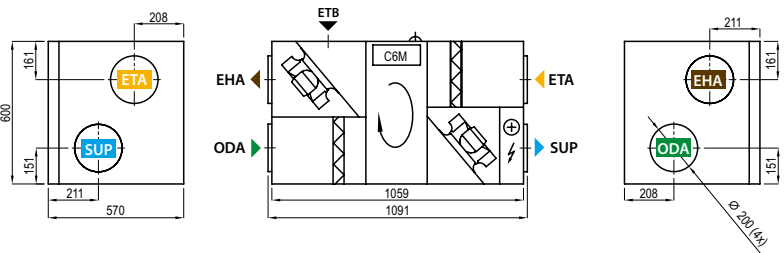


Sprawność temperaturowa

Temperatura zewnętrzna (°C)	Zima				Lato			
	-23	-15	-10	-5	0	25	30	35
Temp. za odzyskiem ciepła (°C)	14,4	15,7	16,6	17,4	18,3	22,5	23,4	24,2

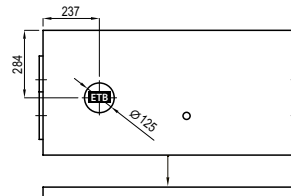
Dla temperatury wewnętrznej +22 °C, 20 % RH

Wersja prawa (R1)



Akcesoria

Przepustnice z siłownikami	AGUJ-M-200+LF230/CM230
Tłumiki akustyczne	ODA/EHA AGS-200-50-600-M
	SUP/ETA AGS-200-50-900-M
Nagrzewnica wodna	DH-200
PPU	PPU-HW-3R-15-0,63-W2
Zawór 2-drogowy/nagrzewnica w.	VVP47.10-0,63+SSF161.05HF
Chłodnica wodna	DCW-0,7-5
Zawór 2-drogowy/chłodnica w.	VVP47.10-0,63+SSF161.05HF
Czerpnia/wyrzutnia	LD-200
Nagrzewnico-chłodnica wodna	DHCW-200
Chłodnica freonowa	DCF-0,7-5
Agregat chłodzący	MOU-18HFN8+KA8140



Wersja lewa (L1)



- ▶ ODA – czerpnia powietrza
- ▶ SUP – powietrze nawiewane
- ▶ ETA – powietrze wywiewane
- ▶ EHA – wyrzutnia powietrza
- ▶ ETB – dodatkowy króciec wyciągowy (obejście: wyciąg bez odzysku ciepła)