

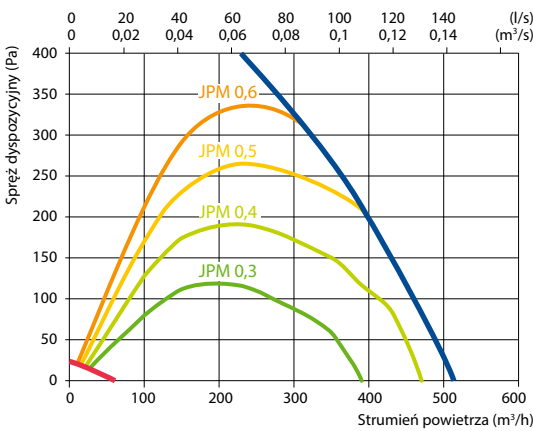
Domekt R 400 H C6M

Maksymalny strumień powietrza (m ³ /h)	446
Maksymalny strumień powietrza (l/s)	124
Znamionowy przepływ powietrza (m ³ /s)	0,087
Znamionowa różnica ciśnienia (Pa)	50
JPM (W/(m ³ /h))	0,27
Sprawność temperaturowa odzysku ciepła (%)	84
Moc nagrzewnicy elektrycznej (kW) / Δt (°C)	1/9,4
Napięcie znamionowe (V)	1~230
Maksymalny prąd obciążenia HE (A)	7,3
Przewód zasilający (mm ²)	3×1,5
Pobór mocy przez napęd wentylatora przy przepływie maksymalnym (W)	112
Pobór mocy przez napęd wentylatora przy przepływie znamionowym (W)	45
Poziom mocy akustycznej, L _{WA} , dB(A)	45
Poziom ciśnienia akustycznego, L _{PA} , dB(A) (3 m)	34
Wymiary filtrów BxHxL (mm)	417×210×46
Wymiary jednostki BxHxL (mm)	515×567×660
Wymagana przestrzeń do obsługi (mm)	650
Masa (kg)	49



Wydajność

Wykonanie standardowe

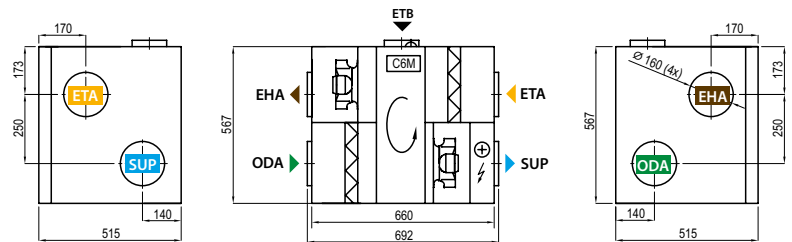


Sprawność temperaturowa

Temperatura zewnętrzna (°C)	Zima				Lato			
	-23	-15	-10	-5	0	25	30	35
Temp. za odzyskiem ciepła (°C)	14,8	16,1	16,9	17,7	18,5	22,5	23,3	24,1

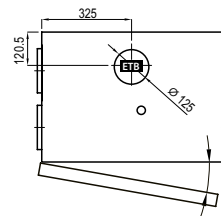
Dla temperatury wewnętrznej +22 °C, 20 % RH

Wersja prawa (R1)

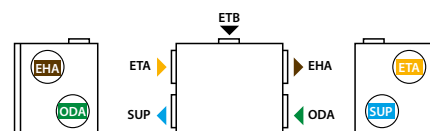


Akcesoria

Przepustnice z siłownikami	AGUJ-M-160+LF230/CM230	
Tłumiki akustyczne	ODA/EHA	AGS-160-50-600-M
	SUP/ETA	AGS-160-50-900-M
Nagrzewnica wodna	DH-160	
PPU	PPU-HW-3R-15-0,4-W2	
Zawór 2-drogowy/nagrzewnica w.	VVP47.10-0,4+SSF161.05HF	
Chłodnica wodna	DCW-0,4-3	
Zawór 2-drogowy/chłodnica w.	VVP47.10-1,6+SSF161.05HF	
Czerpnia/wyrzutnia	LD-160	
Nagrzewnico-chłodnica wodna	DHCW-160	
Chłodnica freonowa	DCF-0,4-3	
Agregat chłodzący	MOU-12HFN8+KA8140	



Wersja lewa (L1)



- ▶ ODA – czerpnia powietrza
- ▶ SUP – powietrze nawiewane
- ▶ ETA – powietrze wywiewane
- ▶ EHA – wyrzutnia powietrza
- ▶ ETB – dodatkowy króciec wyciągowy (obejście: wyciąg bez odzysku ciepła)